

Schachtelschliesser 6230/50/100

Einbaugerät zum Verschliessen von Versandschachteln mit U-förmigen Klebeband-Verschlüssen

Beschreibung / Anwendung

Mit dem Schachtelschliesser 6230/50/100 werden Versandschachteln mit zusammenstossenden Boden- und Deckelklappen U-förmig verschlossen.

Verarbeitet werden die meisten handelsüblichen Verpackungsklebebänder in 66-m bis 1000-m Rollen bis 50 mm Breite.

Das Gerät wird in den Paktisch oder in die Verpackungsmaschine eingebaut.

Während die Versandschachtel über das Gerät hinweggeschoben wird, appliziert es einen Klebebandstreifen, der an der vorderen Stirnseite mit einem Klebebandschenkel beginnt, über die Unter- oder Oberseite der Schachtel läuft und mit einem gleich langen Schenkel an der hinteren Stirnseite endet.

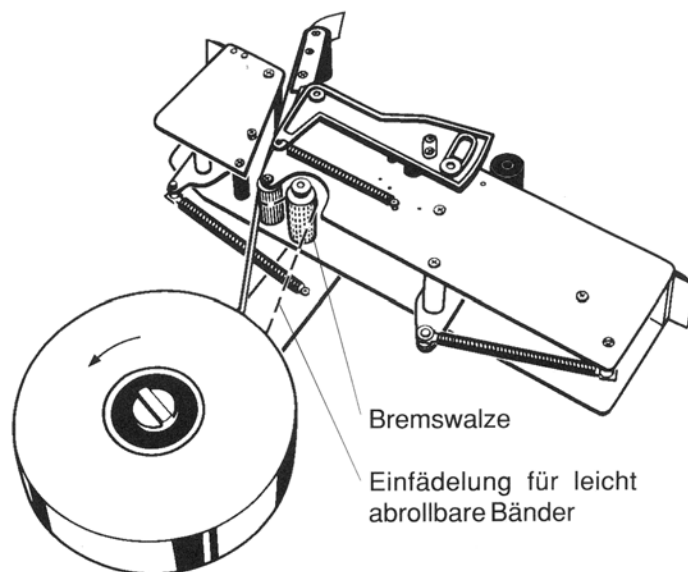
Die Schenkel der Klebebandstreifen an den Stirnseiten sind immer 100 mm lang, ganz gleich wie lange die Schachtel ist.

Der Schachtelschliesser 6230/50/100 arbeitet natürlich auch in der umgekehrten Einbaulage, so dass die oberen Deckelklappen der Schachtel auf gleiche Weise verschlossen werden können. Auch ein seitlich liegender Einbau, mit zwei spiegelbildlichen Schachtelschliessern einander gegenüber, ist möglich.

Handhabung

Einfädeln: Die Klebebandrolle wird so auf den Abrolldorn gesteckt, dass sie sich beim Abwickeln entgegen dem Uhrzeigersinn dreht. Das Klebeband wird gerade durch den breiten Einfädelschlitz in der Gehäusewand zu vorderen Andrückrolle geführt. Es liegt dann mit der nichtklebenden Seite an der Rolle an. Jetzt muss noch die Bandrücklaufperre (kleine grauer Kunststoffhebel) zur Riffelwalze umgeklappt werden. Das Klebeband etwas spannen und von der Seite zwischen die beiden Kunststoffführungsplatten einschieben. Es liegt dann mit der nichtklebenden Seite an der Andrückwalze an. Das Gerät ist einsatzbereit.

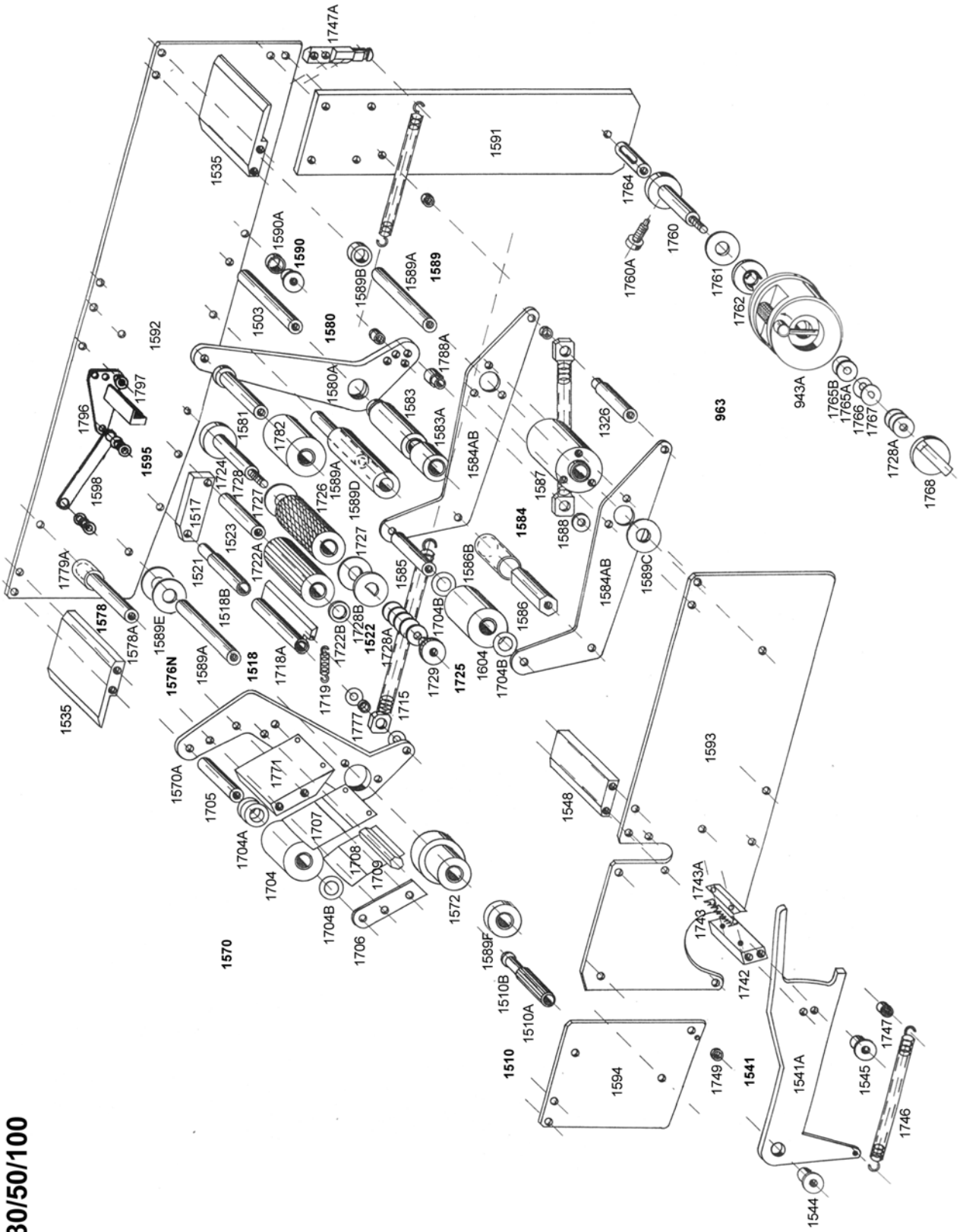
Betrieb / Einstellungen: Kommt es bei leicht abrollbaren Klebebändern zu fehlerhaftem Abschneiden, so ist das Band über die einstellbare Bremswalze zu führen. Die Bremse im Abrolldorn sollte nur soweit angezogen werden, dass sich die volle Rolle nach dem Abschneiden des Klebebandes nicht mehr selbständig weiterdreht und sich keine Schlaufe vor der Bremswalze bilden kann. Grundsätzlich die Bandspannung nur so hoch wie nötig einstellen. Zu hohe Spannung führt zu Fehlfunktionen.



Abmessungen

| | | | |
|--------------------------------------|---------------------------|--------------------------|------------------|
| Länge über alles: 647 mm | Breite über alles: 106 mm | Einbautiefe: 585 mm | Gewicht 6 kg |
| Abrolldorn Ø: 76 mm | Rollen Ø: max. 430 mm | Rollenbreite: max. 50 mm | Schenkel: 100 mm |
| Aussparung im Paktisch: 600 x 106 mm | | | |

6230/50/100



Schachtelschliesser 6230/50/100

Ersatzteilliste zu Schachtelschliesser 6230/50/100

- 1503 Achse für Spannhebel mit Schrauben
- 1570 vorderer Andrückhebel kpl. incl. 04 - 10, 71 - 72**
- 1704 Andrückwalze
- 1704A Bremse kpl. mit 1 Wellen- und 2 Stahlscheiben
- 1704B Stahlscheibe allein
- 1704C Wellenscheibe allein
- 1705 Achse für Andrückwalze mit Schrauben
- 1706 Seitenplatte mit Schrauben
- 1707 Bandführungsplatten mit Schrauben
- 1708 Bandstützplatte mit Schrauben
- 1709 Sechskantstange mit Schraube
- 1510 Kunststoffriffelwalze kpl. mit Achse + Schrauben
- 1510A Kunststoffriffelwalze allein
- 1510B Achse allein, mit Schrauben
- 1570A vorderer Andrückhebel allein
- 1771 Montageplatte mit Schrauben
- 1572 Nabe mit Lagerbüchsen
- 1576N Lagerung neu, für vorderen Andrückhebel kpl., incl. 89 A, E + F**
- 1589A Achse zu Lagerung für vorderen Andrückhebel + hinteren Andrückhebel allein, mit Schrauben
- 1589E Distanzscheibe 30/12 x 1,5 mm (2 Stk.) à
- 1589F Distanzrolle
- 1578 Anschlagstange für vorderen Andrückhebel kpl., mit PVC-Belag + Schrauben**
- 1578A Anschlagstange allein, mit Schrauben
- 1779A PVC-Belag allein
- 1779B Wellensicherung (nicht abgebildet)
- 1715 Zugfeder mit einer Augenschraube
- 1777 Lagerung für Augenschraube kpl. mit Scheibe, Schraube + Stopmutter
- 1517 Distanzstück
- 1518 Bandrücklaufsperrkpl., incl. 18 A - 21**
- 1718A Bandrücklaufsperrkpl. allein
- 1518B Distanzstück zu Rücklaufsperrkpl. (nicht abgebildet)
- 1719 Zugfeder zu Bandrücklaufsperrkpl. (nicht abgebildet)
- 1720 Zugfederhalterung (Paar - nicht abgebildet)
- 1521 Achse zu Bandrücklaufsperrkpl. mit Schrauben
- 1522 Riffelwalze kpl., mit 22 B - 23**
- 1722A Riffelwalze allein, mit Lagerbüchsen
- 1722B Distanzscheibe
- 1523 Achse zu Riffelwalze mit Schrauben

1725 Bremswalze kpl., incl. 24, 26 - 29

- 1724 Distanzscheibe
- 1726 Bremswalze mit Lagerbüchsen
- 1727 Friktionsscheibe (Paar)
- 1728 Achse zu Bremswalze mit Schrauben
- 1728A Tellerfeder (4 Stk.)
- 1728B Stahlscheibe mit D-Loch
- 1729 Rändel-Stopmutter

à

- 1535 Auflageplatte mit Schrauben

1541 Auslösehebel kpl., incl. 42 - 43 A

- 1541A Auslösehebel allein
- 1742 Messerbalken kpl. mit 43 A und Schrauben
- 1743 Messer
- 1743A Deckplatte mit Schrauben

- 1544 Lagerung für Auslösehebel mit Schraube

- 1545 Anschlag für Auslösehebel mit Schraube, PVC-Ring + Nylonscheibe

- 1746 Zugfeder
- 1747 Zugfederhalterung mit Schraube
- 1747A Zugfederhalterung mit Schrauben

- 1548 Distanzplatte mit Schraube

- 1749 Schutzzapfen mit Schraube

963 spez. Rollenhalter aus PA mit Exzenter-Rollenhalterung kpl.

- 963A spez. Rollenhalter aus PA, allein, mit Exzenter-Rollenhalterung
- 1728A Tellerfeder (3 Stk.)
- 1760 Achse für Rollenhalter mit aufgedrehtem Distanzstück und 1760 A
- 1760A Stellschraube
- 1761 Friktionsscheibe
- 1764 Trägerachse mit Schraube
- 1765A Stahlscheibe 20/6 x 1,5
- 1765B PA-Scheibe 20/6 x 0,5
- 1766 PA-Scheibe 15/6 x 0,5
- 1767 Stahlscheibe mit D-Loch
- 1768 Drehknopf

à

1580 Spannhebel kpl., incl. 81 - 83 A

- 1580A Spannhebel allein
- 1581 Achse mit Flansch für Andrückwalze, mit Schrauben
- 1782 Andrückwalze
- 1583 Nabe mit Lagerbüchsen
- 1583A Distanzring

1584 hinterer Andrückhebel kpl., incl. 1326, 04, 04 B, 85 - 88

- 1584AB Seitenwände (Paar) des hinteren Andrückhebels
- 1326 Verbindungsstange mit Zugfederhalterung
- 1704 Andrückwalze
- 1704B Stahlscheibe

- 1585 Achse für hintere Andrückwalze mit Schrauben
- 1586 Sechskantstange kpl., mit 86 B
- 1586A Sechskantstange allein, mit Schrauben
- 1586B PVC-Belag allein
- 1587 Nabe mit Lagerbüchsen + Schrauben
- 1588 Zugfeder mit Augenschrauben und Stange

- 1788A Zugfederhalterung

- 1589 Lagerung des hinteren Andrückhebels kpl., mit 89 A - C**
- 1589A Achse mit Schrauben
- 1589B Distanzstück
- 1589C Distanzscheibe
- 1589D PVC-Belag

- 1590 Gummipuffer mit Belag + Schraube**
- 1590A Gummibelag allein

- 1591 Verbindungsblech mit Schrauben + Stopmuttern

- 1592 Grundplatte

- 1593 hintere Deckplatte (gross)

- 1594 vordere Deckplatte (klein)

- 1595 Messerschutz kpl., incl. 96 - 99
- 1796 Montageplatte incl. Lagerung
- 1797 Messerabdeckung
- 1598 Verbindungshebel incl. Lagerbüchsen (2 Stk.)

Verschleissteil-Satz

Zugfeder Satz

Stossdämpfer ACE D 04

WICHTIG: Bei Ersatzteilbestellungen bitte immer angeben, ob es sich um Teile für einen oben eingebauten Schachtelschliesser, Bezeichnung **6320/50/100 O** (wie auf der Ersatzteilzeichnung abgebildet), oder eine spiegelbildliche Version (**6230/50/100 U**) handelt.

Bestellbeispiel: 1 Stk. 6230/50/100-1570 vord. Andrückhebel kpl., O (oben)
 1 Stk. 6230/50/100-1570 vord. Andrückhebel kpl., U (unten)

Einbaumasse 6230/100/50

www.knauf-ceiling.com

